

ЕДИНОВРЕМЕННАЯ МАТЕРИАЛЬНАЯ ПОМОЩЬ ГРАЖДАНАМ, ОКАЗАВШИМСЯ ПО НЕ ЗАВИСЯЩИМ ОТ НИХ ОБСТОЯТЕЛЬСТВАМ В ТЯЖЕЛОМ МАТЕРИАЛЬНОМ ПОЛОЖЕНИИ

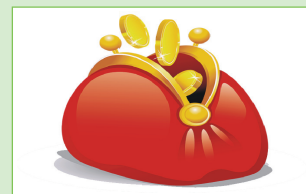
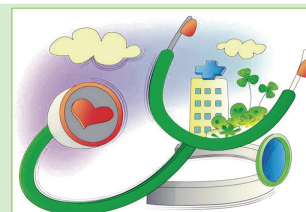
? Кто имеет право на материальную помощь?

Граждане, проживающие в Республике Коми.



? Когда оказывается материальная помощь и каков ее размер?

- При необходимости выезда в медицинские организации для получения высокотехнологичной медицинской помощи, не оказываемой на территории Республики Коми - **не более 50 000 рублей**;
- При необходимости трансплантации органов и (или) тканей человека в случае невозможности оказания данного вида медицинской помощи на территории Республики Коми - **не более 800 000 рублей**;
- При необходимости транспортировки тела (останков) умершего (погибшего) - **3 000 рублей**;
- В случае кражи личного имущества - **3 000 рублей**;
- В случае утраты или повреждения в результате пожара жилого помещения - **10 000 рублей**.



? Каковы сроки предоставления материальной помощи?

Материальная помощь оказывается один раз в три календарных года. Предоставляется в течение года с момента наступления событий, в результате которых гражданин оказался в тяжелом материальном положении, за исключением материальной помощи при необходимости трансплантации.



? Какие документы нужны?

- ✓ **При необходимости выезда для получения высокотехнологичной медицинской помощи:**
 - заявление;
 - документ, подтверждающий период нахождения на лечении в медицинском учреждении;
 - проездные билеты и документы, подтверждающие проживание.
- ✓ **При необходимости трансплантации:**
 - заявление;
 - документы Министерства здравоохранения Республики Коми.
- ✓ **При необходимости транспортировки тела умершего:**
 - заявление;
 - свидетельство о смерти;
 - документ, подтверждающий родство с умершим (погибшим);
 - справка администрации МО, на территории которого произведено погребение, подтверждающая факт погребения.
- ✓ **В случае кражи личного имущества:**
 - заявление;
 - справка отдела внутренних дел или решение суда, свидетельствующие о совершении кражи.
- ✓ **В случае утраты или повреждения в результате пожара жилого помещения:**
 - заявление;
 - справка о произошедшем пожаре;
 - документ, удостоверяющий личность гражданина;
 - правоустанавливающие документы на жилое помещение;
 - акт материально-бытового обследования условий проживания семьи.



? Куда обращаться за материальной помощью?

Министерство труда, занятости и социальной защиты Республики Коми: г. Сыктывкар, ул. Интернациональная, д. 174, каб. 14, телефон: (8212) 24-50-33.

